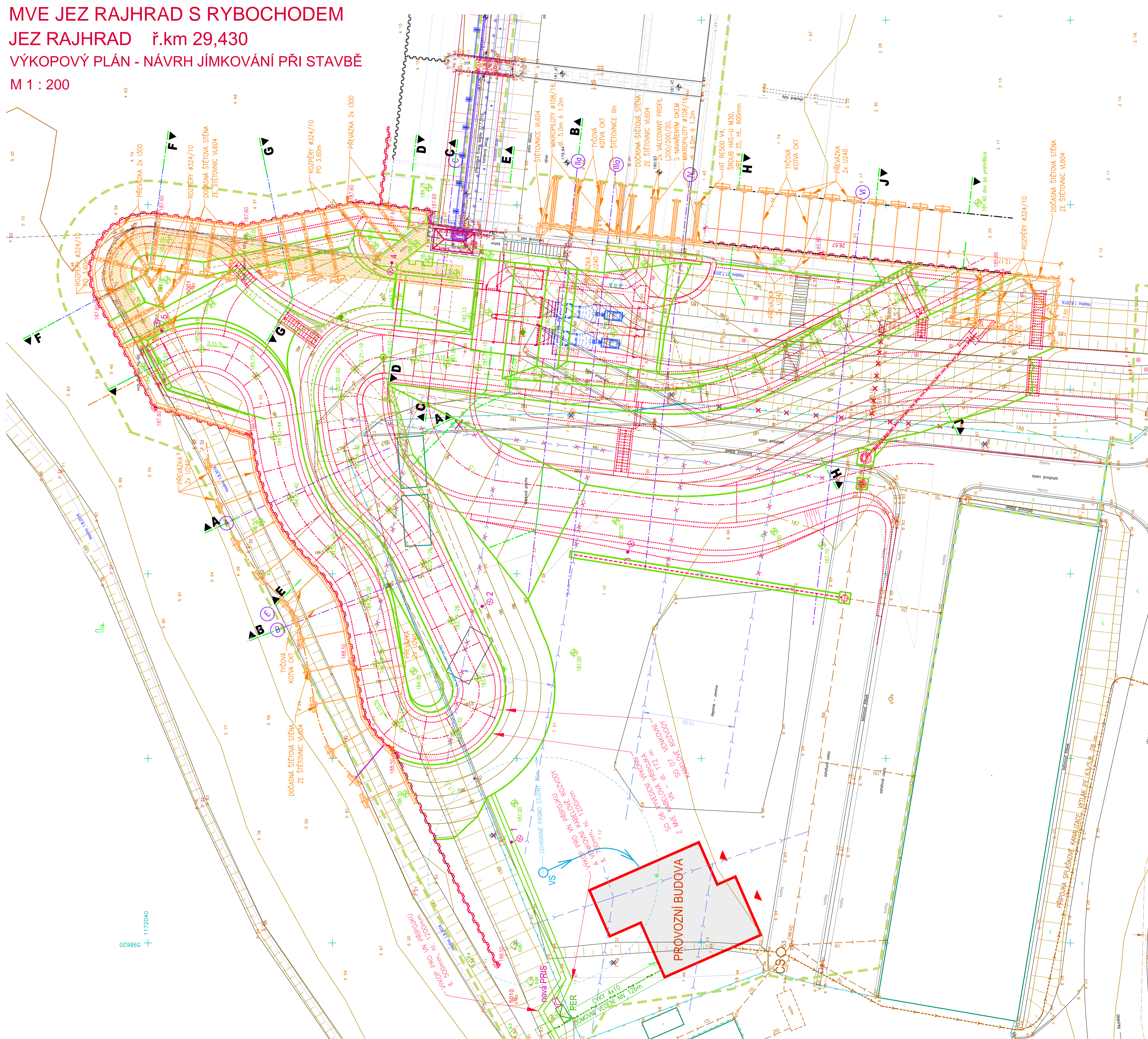
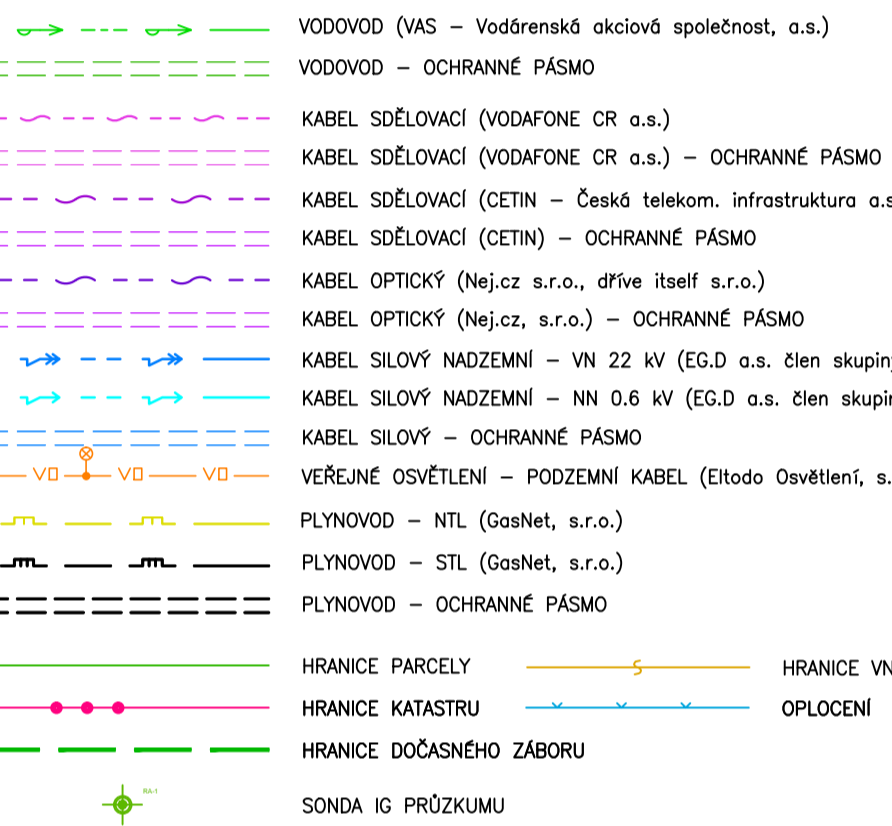


MVE JEZ RAJHRAD S RYBOCHODEM
JEZ RAJHRAD ř.km 29,430
VÝKOPOVÝ PLÁN - NÁVRH JÍMKOVÁNÍ PŘI STAVBĚ
M 1 : 200



LEGENDA SÍTÍ

- 
- KANALIZACE – VÝTLAK (Břmenské vodovody a kanalizace, a.s.)
 KANALIZACE – PŘÍPOJKA (Břmenské vodovody a kanalizace, a.s.)
 KANALIZACE – ODVODNĚNÍ AREÁLU PMO (Povodí Moravy, s. p.)
 VODOVOD (VAS – Vodohášená akciová společnost, a.s.)
 VODOVOD – OCHRANNÉ PÁSMO
 KABEL SĎĚLOVACÍ (VODAFONE CR a.s.)
 KABEL SĎĚLOVACÍ (VODAFONE CR a.s.) – OCHRANNÉ PÁSMO
 KABEL SĎĚLOVACÍ (ČETIN – České telekom. infrastruktura a.s.)
 KABEL SĎĚLOVACÍ (ČETIN) – OCHRANNÉ PÁSMO
 KABEL OPTICKÝ (Nejcz s.r.o., dříve Itself s.r.o.)
 KABEL OPTICKÝ (Nejcz s.r.o.) – OCHRANNÉ PÁSMO
 KABEL SÍLOVÝ NADZEMNÍ – VN 22 kV (E.G.D. a.s. člen skupiny E.ON)
 KABEL SÍLOVÝ NADZEMNÍ – NN 0,6 kV (E.G.D. a.s. člen skupiny E.ON)
 KABEL SÍLOVÝ – OCHRANNÉ PÁSMO
 VEŘEJNÉ OSVĚTLENÍ – PODZEMNÍ KABEL (Elitodo Osvětlení, s.r.o.)
 PLYNOVOD – NTL (GasNet, s.r.o.)
 PLYNOVOD – STL (GasNet, s.r.o.)
 PLYNOVOD – OCHRANNÉ PÁSMO
 HRANICE PARCELY
 HRANICE KATASTRU
 HRANICE DOČASNÉHO ZÁBORU
 SONTA IG PRŮZKUMU
 SONTA ARCHIVNÍ – PŘÍBLUŽNÝ ZÁKRES
 BOD VBP
 BOD FBP

LEGENDA

- | | |
|---|------------------------------------|
|  | TRVALÁ ŠTĚTOVÁ STĚNA – VL604 |
|  | DOČASNÁ ŠTĚTOVÁ STĚNA – VL604 |
|  | STAVAJÍCÍ ŠTĚTOVÁ STĚNA – III/n |
|  | STAVAJÍCÍ PILOTOVÁ STĚNA – DŘEVĚNÁ |
|  | DOČASNÝ ZÁBOR PO DOBU STAVBY |
|  | NAVHROVÁNÉ BETONOVÉ KONSTRUKCE |
|  | HRANA VÝKOPU |
|  | BOURANÉ BETONOVÉ KONSTRUKCE |

ČISTOPIS

Dokumentace pro provádění stavby



AQUAVIS a.s. Adresa: 834/56, 602 00 Brno		Tel: +420 541 554 111 Fax: +420 21 205 000		E-mail: info@aquavis.cz http://www.aquavis.cz	
Zodpovědný projektant: ING. DAVID PRACHAR		Hlavní inženýr projektu: ING. DAVID PRACHAR		Medusci zkušební firma: ING. OLDŘICH NEUMAYER, CSc.	
Vypracoval: RENATA NĚMEČKOVÁ		Kontroloval: ING. TOMÁŠ ROTH		Zakázka číslo: 3A16249.32.B01	
Datum KVĚTEN, 2023		Stupeň dokumentace DPS		Název souboru C.5_Rajhrad_vykop_plandev	

MVE JEZ RAJHRAD

VČ. REKONSTRUKCE JEZU A RYBÍHO PŘECHODU

VÝKOPOVÝ PLÁN - NÁVRH JÍMKOVÁNÍ PŘI STAVBĚ

1: 200

Číslo priority

1.5.

Objednatel
POVODÍ MORAVY, s.p., DŘEVAŘSKÁ 11, 602 00 BRNO



Kótování v m
Výškový systém: B.p.v.
Souřadnicový systém: S-JTSK